



2025

# POBYT REHABILITACYJNY (7 DNI)

AKADEMICKI ZWIĄZEK SPORTOWY COSA  
ODDZIAŁ W WILKASACH

## PAKIET OBEJMUJE:

- 6 NOCLEGÓW - 5 DNI ZABIEGOWYCH
- WYŻYWIENIE - 3 POSIŁKI DZIENNE  
(OD KOLACJI W DNIU PRZYJAZDU DO ŚNIADANIA W DNIU WYJAZDU + SUCHY PROWIAN)
- BADANIA KWALIFIKUJĄCE DO ZABIEGÓW PRZEZ MAGISTRA FIZJOTERAPII
- 4 ZABIEGI DZIENNE (FIZYKOTERAPIA, HYDROTERAPIA, ĆWICZENIA NA PRZYRZĄDACH)
- SPA (BASEN, JACUZZI, SAUNA SUCHA I PAROWA)
- FITNESS (SIŁOWNIA, SALA FITNESS)
- REKREACJA (ROWERY, KAJAKI, SPRZĘT DO NORDIC WALKING, TENIS STOŁOWY)
- PARKING



## W PROGRAMIE:

- ĆWICZENIA GRUPOWE Z FIZJOTERAPEUTĄ\*
- OGNISKO NAD BRZEGIEM JEZIORA\*
- NORDIC WALKING\*
- KONCERTY NA ŻYWO (MAJ-WRZESIEŃ) W TAWERNIE ROZBITEK

\* PRZY GRUPIE MIN. 5 OS.



## POSIADAMY SPECJALIZACJĘ REHABILITACYJNĄ DLA GRUP OSÓB NIEPEŁNOSPRAWNYCH:

- Z CUKRZYCĄ
- KOBIET PO MASTECTOMII
- ZE SCHORZENIAMI UKŁADU KRAŻENIA
- ZE SCHORZENIAMI METABOLICZNYMI
- Z CHOROZAMI UKŁADU POKARMOWEGO
- Z DYSFUNKCJĄ NARZĄDU RUCHU
- Z DYSFUNKCJĄ NARZĄDU RUCHU DLA OSÓB PORUSZAJĄCYCH SIĘ NA WÓZKACH INWALIDZKICH

Więcej informacji: Centrum Rehabilitacji & SPA +48 87 428 0 715 [rehabilitacja@azs-wilkasy](mailto:rehabilitacja@azs-wilkasy)  
Rezerwacja pobytu: Recepcja +48 87 428 0 700 [wilkasy@azs.pl](mailto:wilkasy@azs.pl)  
[www.azs-wilkasy.pl](http://www.azs-wilkasy.pl)



Mazury Cud Natury



## BARDZO WAŻNE:

OŚRODEK AZS WILKASY NIE ŚWIADCY USŁUG Z ZAKRESU FIZJOTERAPII (NIE POSIADAMY W TYM ZAKRESIE ODPOWIEDNICH SPECJALIZACJI) DLA OSÓB:

- Z NIEPEŁNOSPRAWNOŚCIĄ INTELEKTUALNĄ W STOPNIU ZNA CZNYM ORAZ GŁĘBOKIM
- ZE ZNA CZNYM STOPNIEM NIEPEŁNOSPRAWNOŚCI RUCHOWEJ U OSÓB Z PORĄŻENIEM 4-KOŃCZYNOWYM
- PONIŻEJ 12 ROKU ŻYCIA

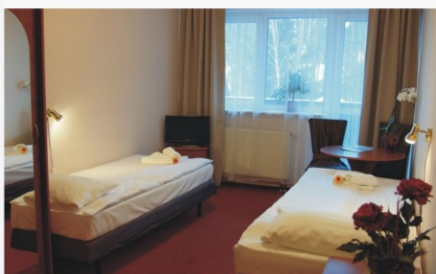


## WAŻNE INFORMACJE:

- ZABIEGI U OSÓB NIEPEŁNOLETNICH WYKONUJEMY PRZY OBECNOŚCI OPIEKUNA
- DLA KORZYSTAJĄCYCH Z TURNUSÓW RABAT 20 % NA POZOSTAŁE ZABIEGI LECZNICZE (Z WYŁĄCZENIEM KRIOKOMORY I MASAŻY)
- OPŁATA MIEJSCOWA WG UCHWAŁY RADY GMINY GIŻYCKO
- BEZPRZEWODOWY INTERNET WIFI W SPECJALNYCH STREFACH NA TERENIE HOTELU

## DIETY:

- **DIETA BEZGLUTENOWA** - DOPŁATA 20 ZŁ/OSOBA/DZIEŃ
- **DIETA WEGETERIAŃSKA** - BEZPŁATNIE
- **DIETA WEGAŃSKA** - DOPŁATA 30 ZŁ/OSOBA/DZIEŃ
- **MOŻLIWOŚĆ SKORZYSTANIA Z INNYCH DIET ZA DOPŁATĄ**



## POSIADAMY:

- WPIS DO REJESTRU ORGANIZATORÓW TURNUSÓW REHABILITACYJNYCH OR/28/0003/23, W KTÓRYCH UCZESTNICZĄ OSOBY NIEPEŁNOSPRAWNE KORZYSTAJĄCE Z DOFINANSOWANIA ZE ŚRODKÓW PFRON
- WPIS DO REJESTRU OŚRODKÓW NR OD/28/0003/24, W KTÓRYCH MOGĄ ODBYWAĆ SIĘ TURNUSY REHABILITACYJNE Z UPRAWNIENIEM DO PRZYJMOWANIA ZORGANIZOWANYCH GRUP OSÓB NIEPEŁNOSPRAWNYCH
- WPIS DO REJESTRU PODMIOTÓW WYKONUJĄCYCH DZIAŁALNOŚĆ LECZNICZĄ (NR KSIĘGI 000000181790) W RAMACH, KTÓREGO PROWADZIMY:
  - a) NIEPUBLICZNY ZAKŁAD OPIEKI ZDROWOTNEJ ZAKŁAD REHABILITACJI AZS WILKASY
  - b) NIEPUBLICZNY ZAKŁAD OPIEKI ZDROWOTNEJ OŚRODEK REHABILITACJI DZIENNEJ AZS WILKASY



## CENNIK 7-DNIOWYCH POBYTÓW REHABILITACYJNYCH 2025

	miesiące: I-IV	miesiące: V, VI, IX, X	miesiące: VII, VIII	miesiące: XI, XII
MIEJSCE W POKOJU 2, 3, 4-OSOBOWYM STANDARD (BEZ TARASU)	1655	1910	2240	1655
MIEJSCE W POKOJU 2-OSOBOWYM (ZE WSPÓLNYM TARASEM)	1720	2010	2375	1720
MIEJSCE W POKOJU 4-OSOBOWYM STUDIO (ZE WSPÓLNYM TARASEM)	1720	2010	2375	1720
MIEJSCE W POKOJU 2-OSOBOWYM STANDARD (BEZ TARASU) DO POJEDYNCZEGO WYKORZYSTANIA	1970	2340	2735	1970
MIEJSCE W POKOJU 2-OSOBOWYM (ZE WSPÓLNYM TARASEM) DO POJEDYNCZEGO WYKORZYSTANIA	2060	2405	2800	2060
MIEJSCE W POKOJU 2-OSOBOWYM DE LUX (BEZ TARASU) Z KLIMATYZACJĄ	2060	2405	2800	2060

- DZIECI 4-12 LAT BEZ ZABIEGÓW - RABAT -40% OD CENY OPIEKUNA
- DZIECI DO 3 ROKU ŻYCIA - **NOCLEG BEZPŁATNIE** (JEŻELI NIE ZAJMUJĄ ODDZIELNEGO ŁÓŻKA)
- MOŻLIWOŚĆ WYKUPIENIA WYŻYWIENIA W CENIE 30 ZŁ/DZIECKO/DOBA \*

\* dotyczy dzieci z opiekunami



[www.azs-wilkasy.pl](http://www.azs-wilkasy.pl)

11-500 Giżycko ul. Niegocińska 5, Wilkasy [www.azs-wilkasy.pl](http://www.azs-wilkasy.pl) e-mail: [wilkasy@azs.pl](mailto:wilkasy@azs.pl)  
tel. (87) 428 0 700 tel. kom. +48 512 498 359 NIP 526-025-09-89 Regon 0007723700030 KRS 0000138860  
Konto: Santander Bank Polska SA o/Gdańsk 33 1090 1098 0000 0001 4380 4488; SWIFT: WBKPLPPP; IBAN: PL